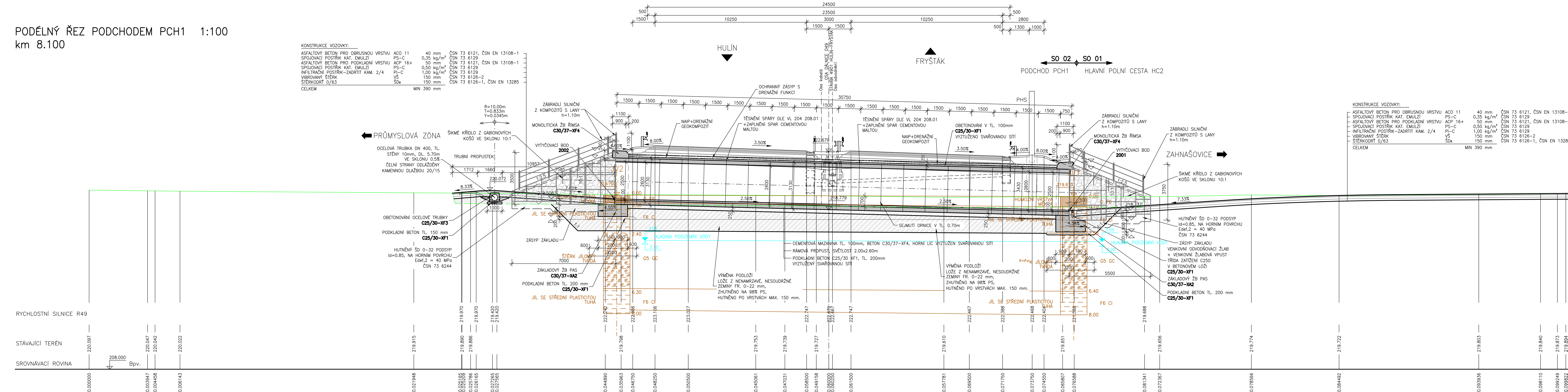


PODÉLNÝ ŘEZ PODCHODEM PCH1 1:100  
km 8.100



02

D

OBJEDNATEL 1		ČR - STÁTNÍ POZEMKOVÝ ÚŘAD <small>HUSINECKÁ 1024/11a, 130 00 PRAHA 3</small>		<div><div></div><div>STÁTNÍ POZEMKOVÝ ÚŘAD</div><div></div></div>	
		KRAJSKÝ POZEMKOVÝ ÚŘAD PRO ZLÍNSKÝ KRAJ ŽARÁŘI 88, 760 41 ZLÍN			
OBJEDNATEL 2		ŘEDITELSTVÍ SILNIC A DÁLNIC ČR <small>NA PANKRÁČI 56, 145 05 PRAHA 4</small>		<div><div></div><div></div><div></div></div>	
		V ZASTOUPENÍ ŘSD ČR, SPRÁVA ZLÍN FUGNEROVO NÁBŘEŽÍ 5476, 760 01 ZLÍN			
GENERÁLNÍ PROJEKTANT		VIAPONT, s.r.o. VODNÍ 258/13, 602 00 BRNO		ČÍSLO KAZÁKY 2389	
HLAVNÍ INŽENÝR PROJEKTU		ING. IVO FISCHER		<div><div></div></div>	
VÝKOVÝ SYSTÉM: B.p.v.		SOUDRACINOVÝ SYSTÉM: JTSK		<div><div></div><div>© COPYRIGHT ŘSD ČR</div></div>	
ZODPOVĚDNÝ PROJEKTANT		JIŘÍ LOVECKÝ		<div><div></div></div>	
VYPRACOVAL		JIŘÍ LOVECKÝ		<div><div></div></div>	
KONTROLOVAL		ING. MIROSLAV MELUŽIN		<div><div></div></div>	
OKRES:		KROMEŘIŽ		KRAJ: ZLÍNSKÝ	
KATASTRÁLNÍ ÚZEMÍ:		ZAHNAŠOVICE		<div><div></div><div>PROJEKČNÍ A INŽENÝRSKÁ KANCELÁŘ VODNÍ 13, 602 00 BRNO</div></div>	
NÁZEV AKCE:		POLNÍ CESTA HC2 A PODCHOD PCH1 V K.Ú. ZAHNAŠOVICE		<div><div>DATUM</div><div>ŘÍJEN 2020</div></div>	
NÁZEV OBJEKTU:		02 PODCHOD PCH1		<div><div>FORMÁT</div><div>7 A4</div></div>	
NÁZEV PŘÍLOHY:		PODÉLNÝ ŘEZ PODCHODEM PCH1		<div><div>MĚŘÍTKO</div><div>1 : 100</div></div>	
				<div><div>STUPEŇ</div><div>DSP, PDPS</div></div>	
				<div><div>ARCHIVNÍ Č.</div><div>2389</div></div>	
				<div><div>Č. SOUPRAVY</div><div>Č. PŘÍLOHY</div></div>	
				4	